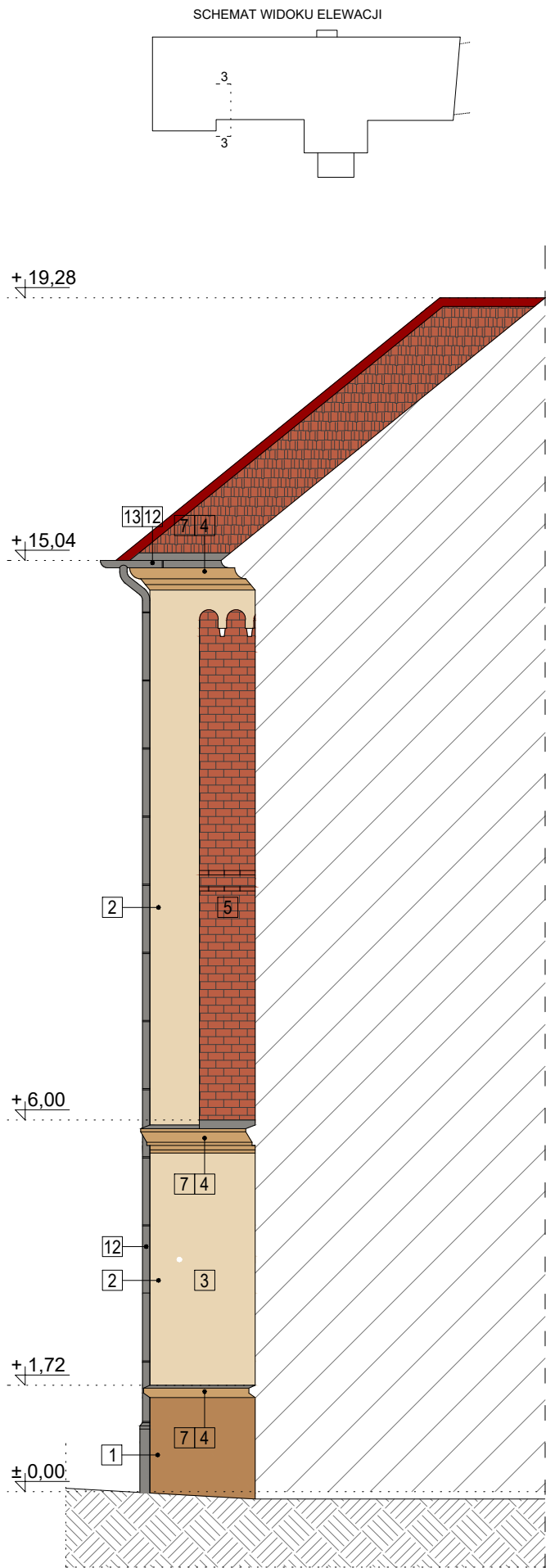


WIDOK 2-2



WIDOK 3-3

UWAGA: KOLORYSTYKA NA WYDRUKU MOŻE ODBIEGAĆ OD RZECZYWISTOŚCI ZE WZGL. NA USTAWIENIA DRUKARKI.

- OPIS PLANOWANYCH ROBÓT:
- [1] NAPRAWA COKÓŁU W PARTII PRZYZIEMIA: ISTNIEJĄCY ZASOLONI I ZAWILGOCONY TYNK SKUĆ DO WYSOKOŚCI 80 CM POWYŻEJ WIDOCZNEJ STREFY USZKODZEŃ, WYKONAĆ WARSTWY TYNKU RENOWACYJNEGO ZGODNIE Z CZĘŚCIĄ OPISOWĄ ORAZ PRZEDSTAWIONĄ KOLORYSTYKĄ
 - [2] ZBADANIE STANU TYNKÓW POPRZECZ OSTUKIWANIE ŚCIAN Z POZIOMU RUSZTOWAŃ. W PRZYPADKU WADLIWEGO ZESPŁOJENIA Z PODŁOŻEM, SKUĆ TYNK AŻ DO CAŁKOWITEGO ODKRYCIA POWIERZCHNI PODŁOŻA. PODŁOŻE PRZYGOTOWAĆ USUWAJĄC RESZTKI STAREGO TYNKU, PIŁYKU I GRUZU. W MIEJSCACH ZAKAŻENIA MIKROBIOLOGICZNEGO NALEŻY PRZEPROWADZIĆ DEZYNFEKCJĘ, PREPARATEM BIOBÓJCZYM METODĄ NATRYSKOWĄ
 - [3] NAPRAWA OKŁADZINY TYNKOWANEJ: USUNIĘCIE, SKUCIE "CŁUCHYCH" TYNKÓW, WYKONANIE NOWEJ WARSTWY TYNKU, PRZYGOTOWANIE PODŁOŻA ORAZ POKRYCIE POWŁOKĄ MALARSKĄ ZGODNIE Z PRZEDSTAWIONĄ KOLORYSTYKĄ
 - [4] NAPRAWA TYNKOWANYCH GZYMŚÓW MIĘDZYKONDYGNACYJNYCH: USUNIĘCIE LUŻNYCH FRAGMENTÓW TYNKU I FARB, OCZYSZCZENIE POWIERZCHNI PRZY UŻYCIU ŚRODKÓW CHEMICZNYCH, DEZYNFEKCJA, UZUPEŁNIENIE MASĄ SZPACHLOWĄ BARIOWĄ W MASIE, HYDROFOBIZACJA, OBRÓBKĄ BLACHARSKĄ Z BLACHY TYTAN-CYNK
 - [5] OCZYSZCZENIE POWIERZCHNI CEGŁY: NALEŻY USUNĄĆ USZCZELNIAJĄCE NAWARSTWIENIA KORÓZYJNE Z WĄTKÓW CEGLANYCH, W MIEJSCACH ZAKAŻENIA MIKROBIOLOGICZNEGO NALEŻY PRZEPROWADZIĆ DEZYNFEKCJĘ, PREPARATEM BIOBÓJCZYM. NALEŻY WZMOCNIĆ OSŁABIONE CEGŁY, ABY PRZYWRÓCIĆ JEJ PIERWOTNE PARAMETRY MECHANICZNE. KAMIEŃ ROZWARSTWIOWE NALEŻY ZASTĄPIĆ MATERIAŁEM HISTORYCZNYM O DOBRZYCH WŁAŚCIWOŚCIACH TECHNICZNYCH. NALEŻY DOKONAĆ OCENY STANU TECHNICZNEJ SPOIN. UBYTKI W SPOINIE UZUPEŁNIĆ ZA POMOCĄ MINERALNEJ. SUCHEJ ZAPRAWY Z HYDRAULICZNYM SPOIEM. UBYTKI UZUPEŁNIĆ KITEM MINERALNYM. PO OCZYSZCZENIU NALEŻY NAŁOŻYĆ POWŁOKĘ MALARSKĄ – FARBY LASERUNKOWE.
 - [6] NAPRAWA DETALU ARCHITEKTONICZNEGO (WYKONANEGO Z CERAMIKI): USUNIĘCIE WTÓRNYCH UZUPEŁNIEŃ I ZNISZCZONYCH FRAGMENTÓW, WYKONANIE REKONSTRUKCJI PROFILII WG ORYGINALNYCH ELEMENTÓW DETALU ARCHITEKTONICZNYCH, REPROFILACJĘ WYKONAĆ Z MAS SZPACHLOWYCH NIE ZAWIERAJĄCYCH GIPSU, GZYMŚY NADOKIENNE I PARAPETY (W OKNACH DO PIWNICY) NALEŻY ZABEZPIECZYĆ POPRZECZ WYKONANIE OBRÓBEK BLACHARSKICH Z BLACHY TYTAN-CYNK
 - [7] WYMIANA/WYKONANIE OBRÓBEK BLACHARSKICH Z BLACHY TYTAN CYNK (ODSTĘP KAPINOSA OD LICA ŚCIANY MIN. 4 CM) ORAZ PARAPETÓW W OKNAH DO PIWNICY
 - [8] REMONT LUB WYMIANA STALOWYCH KRAT OKIENNYCH: OCZYSZCZENIE I MALOWANIE W KOLORZE RAL 9006
 - [9] WYMIANA POKRYW/DRZWIČEK STALOWYCH SZAFEK PODTYNKOWYCH INSTALACYJNYCH NA NOWE, KOLOR RAL 9006
 - [10] RENOWACJA DRZWI WEJŚCIOWYCH: OCZYSZCZENIE I MALOWANIE W KOLORZE RAL 8015
 - [11] WYMIANA DRZWI STALOWYCH NA NOWE W KOLORZE RAL 8015
 - [12] WYMIANA ORYNNOWANIA NA NOWE O ISTNIEJĄCYCH ŚREDNICACH/WYMIARACH Z BLACHY TYTAN-CYNK
 - [13] RENOWACJA WIDOCZNYCH NA ELEWACJACH DREWNIANYCH ELEMENTÓW KONSTRUKCJI DACHU

- UWAGI:
1. WYMIANA STOLARKI OKIENNEJ NIE JEST OBJĘTA OPRACOWANIEM.
 2. NALEŻY USUNĄĆ WSZYSTKIE GIPSOWE I CEMENTOWE UZUPEŁNIENIA TYNKÓW NA PILASTRACH, GZYMŚACH I LICU ŚCIANY).
 3. GZYMŚY I OPASKI NALEŻY OCZYSZCZĄĆ Z DUŻĄ OSTROŻNOŚCIĄ ABY NIE USZKODZIĆ ICH FORMY I GŁADKIEJ POWIERZCHNI,
 4. WNEKI OKIENNE I DRZWIOWE MALOWAĆ W KOLORZE ELEWACJI.
 5. MONTAŻ OBRÓBK BLACHARSKIEJ, BLACHA TYTAN-CYNK (ODSTĘP KAPINOSA OD LICA ŚCIANY MIN. 4 CM)
 6. PROJEKT ROZPATRYWAĆ RAZEM Z CZĘŚCIĄ OPISOWĄ.
 7. WSZYSTKIE INSTALACJE ELEKTRYCZNE, TELETECHNICZNE NALEŻY ZDEMONTOWAĆ I PROWADZIĆ WEWNĄTRZ BUDYNKU LUB UKRYĆ W BRUZZACH. BRUZZY WYKONYWAĆ OSTROŻNIE, TAK ABY NIE NARUSZYĆ DETALU ARCHITEKTONICZNEGO. NA CZAS ROBÓT BUDOWLANYCH NALEŻY ZDEMONTOWAĆ INSTALACJĘ ODGROMOWĄ I PONOWNIE JĄ ZAMOCOWAĆ PO ZAKOŃCZENIU PRAC.
 8. PRZED PRZYSTĄPIENIEM DO ROBÓT WSZYSTKIE WYMIARY ELEMENTÓW SPRAWDZIĆ.
 9. PROJEKT NIE OBEJMUJE REMONTU DACHU.
 10. W PRZYPADKU STWIERDZENIA PODCZAS PROWADZENIA PRAC ZNAČNYCH UBYTKÓW W DETALACH ARCHITEKTONICZNYCH, GZYMŚACH ELEMENTY TE NALEŻY ODZWIERCIEDLIĆ NA WZÓR ISTNIEJĄCYCH.

DOBRAŃA KOLORYSTYKA NA PODSTAWIE
BADAŃ STRATYGRAFICZNYCH

KEIM EXCLUSIV 9087 GZYMŚ	RAL 8015
KEIM EXCLUSIV 9084 COKÓŁ	DRZWI WEJŚCIOWE RAL 9006
KEIM EXCLUSIV 9095 TŁO	KRATY OKIENNE, ORYNNOWANIE, OBRÓBK BLACHARSKIE

JEDNOSTKA PROJEKTOWA		PAVO Projekt Sp. z o.o. ul. Muchoborska 18, 54-424 Wrocław 534 558 541, biuro@pavoprojekt.pl KRS: 0000672640, NIP: 8943102296 REGON: 367011321	
GŁÓWNY PROJEKTANT MGR INŻ. ARCH. PAWEŁ WOLNY UPRAWNIENIA BUDOWLANE W SPECJALNOŚCI ARCHITEKTONICZNEJ DO PROJEKTOWANIA BEZ OGRANICZEŃ NR 14/OPKK/2011		PODPIS/PIECZĘĆ	
PROJEKTANT PROWADZĄCY MGR INŻ. ARCH. BARBARA BOŁOZ UPRAWNIENIA BUDOWLANE W SPECJALNOŚCI ARCHITEKTONICZNEJ DO PROJEKTOWANIA BEZ OGRANICZEŃ NR 55/DSOKK/2017		PODPIS/PIECZĘĆ	
INWESTOR SZKOŁA PODSTAWOWA NR 2 W OLEŚNICY UL. ŚW. JADWIGI 1A 56-400 OLEŚNICA			
INWESTYCJA REMONT ELEWACJI BUDYNKÓW 7-8-9 1A SZKOŁY PODSTAWOWEJ NR 2 PRZY UL. ŚW. JADWIGI 1A W OLEŚNICY DZ. NR 97, AM-51, obręb: OLEŚNICA jedn. ewid.: M.OLEŚNICA			
BRANŻA ARCHITEKTURA		STADIUM PROJEKT WYKONAWCZY	
TYTUŁ RYSUNKU BUDYNEK 1A - WIDOKI 2-2, 3-3			
NR RYSUNKU A-5	REWIZJA 00	SKALA 1:100	DATA 9.12.2022